



BIOMODUL

– SVERIGES MEST PRISVÄRDA SKORSTEN!

När du väljer skorsten till din eldstad skall du kunna känna dig trygg och nöjd. Därför är det viktigt att din skorsten är prisvärd, det vill säga av hög kvalitet utan att kosta mer än nödvändigt!

BIOMODUL är en CE-märkt stålskorsten, utvecklad i Sverige för våra svenska förhållanden och har genom åren installerats i tusentals svenska hem. Med högsta värmeklassning (T600), högkvalitativ keramisk isolering och utmärkt stålqualität från två av världens ledande tillverkare inom respektive område, så blir BIOMODUL ett bra val oavsett om det gäller montage inomhus eller utomhus, till kamin, panna, spis eller bastuugn.

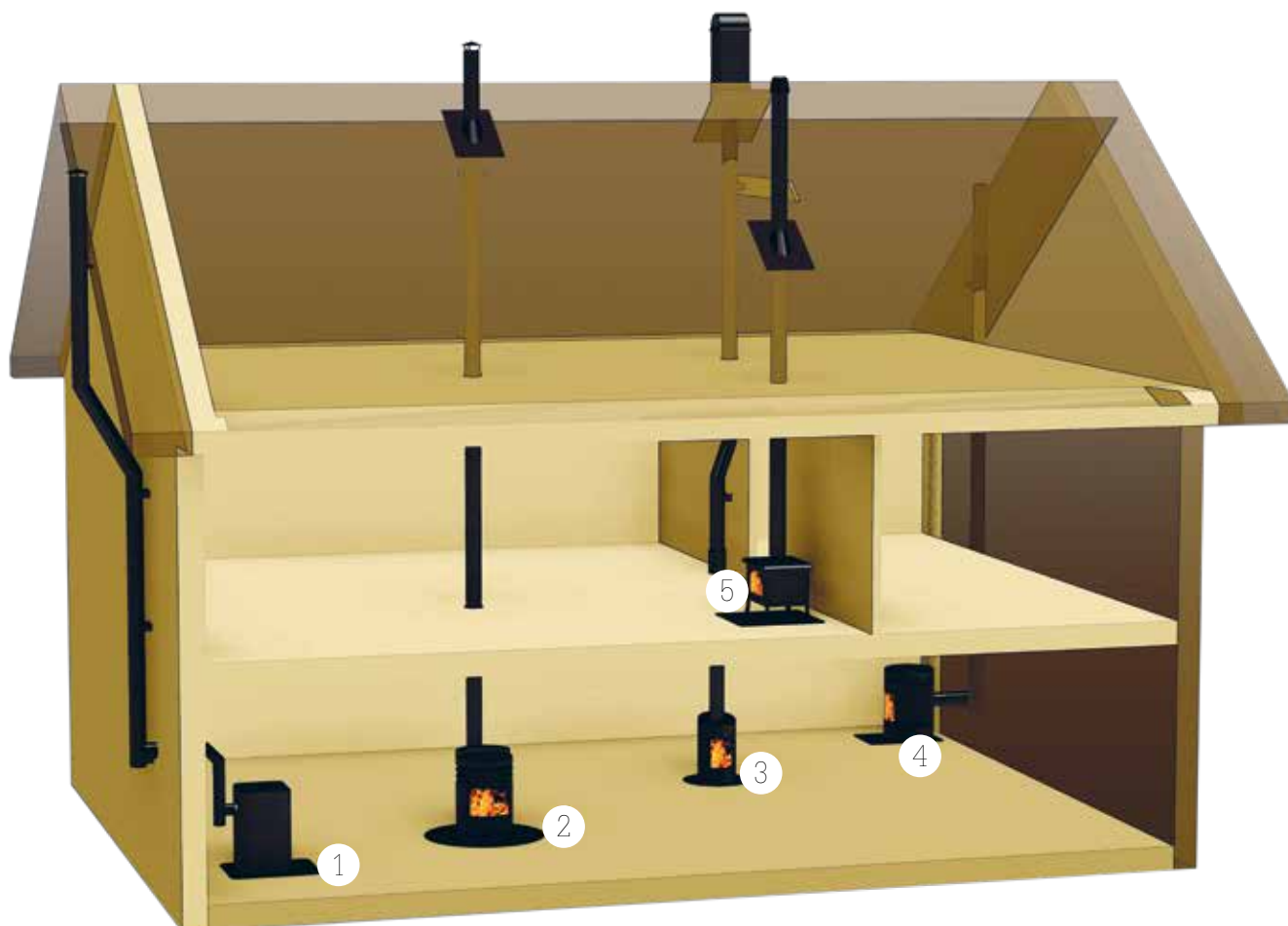
BIOMODULs höga kvalitet och genomtänkta system gör dessutom att den kan monteras med samma isoleringstjocklek hela vägen, vilket gör din lösning billigare, enklare och snyggare. Svart och högglanspolerat (blankt) utförande är standardutförande, men önskar du din skorsten i en annan färg är det också möjligt. Det gör att du kan skraddarsy din skorsten även med avseende på färg och därmed kan skorstenen också bli en fin inredningsdetalj.

Kort sagt, BIOMODUL är ett bra val oavsett vilka förutsättningar du har inför ditt skorstensmontage. Trygg, enkel och inte minst; prisvärd!

VÄL BEPRÖVAD

BIOMODUL har funnits på svenska marknaden i närmare 15 års tid och centralt lager finns, och har hela tiden funnits, utanför Gävle i Gästrikland. Under åren har återförsäljare och kunder från hela landet upptäckt skorstenens fördelar och därför sitter nu BIOMODUL monterad i alltifrån slott till koja, från Skåne i söder till Lappland i norr.

MÅNGA MÖJLIGHETER



HÖGSTA VÄRMEKLASSNING (T600)

Som en av få stålskorstenar är BIOMODUL klassad i T600, den högsta värmeklassningen för CE-märkta modulskorstenar. En trygghet för dig!

Ett skorstensrör är som känsligast vid höga temperaturer – men det är också då det är viktigast att det är hållfast. BIOMODUL har keramisk isolering av högsta kvalitet, specificerad för att klara närmare 1300 grader utan nedbrytning, högst av all typ av skorstensisolering. Vid skarvarna, som är de känsligaste delarna i en skorsten, är isoleringen i BIOMODUL av dubbel densitet – troligen marknadens högsta!

BIOMODULs högkvalitativa isolering innebär dels att du kan känna dig helt trygg – och dels att den i ventilerade utrymmen får installeras endast 50 mm från brännbart med 30 mm isolering i skorstensröret.

INGA ÖVERGÅNGAR

Med BIOMODUL skorsten slipper du montera övergång mellan rör med olika isoleringstjocklek. För i princip alla typer av installationer räcker det att använda BIOMODUL med 30 mm isolering hela vägen. I bjälklagsgenomföringar finns en särskild modul, med anpassningsbar längd, som enkelt skjuts på skorstensröret och ökar isoleringens tjocklek till 50 mm. Denna lösning ger dig en nättare skorsten, mindre håltagningar, mer värme ut i rummen och inte minst en mer kostnadseffektiv lösning.

HÅLLFAST

BIOMODUL har alltid rostfritt, syrafast innerrör. Det ger en säker och korrosionsbeständig skorstenslösning. För din trygghet lämnas 20 års funktionsgaranti.

EXEMPELINSTALLATIONER

1. Monterad genom yttervägg och vinklad förbi takutsprång
2. Bakansluten med 90-graders T-rör och sedan rakt upp
3. Toppansluten skorsten som vinklar av i sidled längre upp
4. Direkt bakåt från eldstaden, genom yttervägg och där-efter rakt upp längs fasaden
5. Rakt upp från eldstaden

ENKEL MONTERING

BIOMODUL installeras enkelt med moduler som skjuts på varandra, ungefär som ett stort lego. Innerrör, isolering och ytterrör sitter ihop som en enhet. Per meter är vikten endast cirka 8 kg för rör med 150 mm dimension på innerröret.

Bortsett från den första modulen, som ansluts mot eldstaden, behövs normalt sett ingen tätning i form av pannkitt, silikon eller tejp i skarvarna. Det gör också att du enkelt kan montera ner din skorsten om du någon gång mot förmodan vill göra detta.

FLEXIBEL

BIOMODUL är ett komplett skorstenssystem, vilket innebär att alla tänkbara utmaningar i ditt skorstensbygge kan hanteras. BIOMODUL erbjuds i tre olika dimensioner för vedeldade eldstäder och pannor: 125, 150 och 200 mm. Vi erbjuder även skorsten med dimension 80 mm för den som önskar en skorsten till en pelletskamin.

Modulerna finns i olika längder och den minsta bygger så lite som ca 110 mm. Det gör att du enkelt kan anpassa din skorsten så att du kan få din installation precis så som du önskar! Behöver du vinkla av din skorsten finns böjar med 30 och 45 graders lutning.

MER LÄNGD FÖR PENGARNA

När du betalar för ett enmetersrör får du med BIOMODUL verkligen en meter – i bygghöjd. Priserna tåls också att jämföras!

ÖKAD VALFRIHET

BIOMODUL finns som standard i blankt eller svart utseende. Önskar du någon annan färg? Det ordnar sig. BIOMODUL kan levereras i valfri färg! Väljer du att montera skorstenen invändigt, med dragning genom huset och yttertaket, finns två olika taklösningar: rund eller fyrkantig.



NICLAS, BRANDMAN OCH SOTARE:

Med högsta värmeklassning, syrafast innerrör och väl genomtänkta lösningar är BIOMODUL ett tryggt val.




MARCUS, SÄLJARE OCH CERTIFIERAD SKORSTENSTEKNIKER:

BIOMODUL är utan tvekan ett av de enklaste fabrikanterna att installera! Bra passform, inga övergångar i isoleringstjocklek och samma typ av rör kan användas både inomhus och utomhus.


ETT KOMPLETT SKORSTENSSEKONST

ISOLERAD STARTADAPTER




Används oftast som första modul mot eldstaden. Startadaptorns första del består av en 27 cm lång isolerad del som kapas ned till önskad längd.

RAKT SKORSTENSÖR



1065 mm
550 mm
350 mm
165 mm

90-GRADERS T-RÖR MED SOTLUCKA




Sotluckan kan monteras i två utstick vilket skapar flera möjligheter vid montering. För bygghöjder, se nedan.

SKORSTENSÖJ



30 grader
45 grader
För bygghöjder, se nästa sida.

VÄGGFÄSTEN




Finns i fyra kategorier: Väggfäste standard, Stabilt väggfäste, Stabilt väggfäste XL, Regelfäste. Stabiliserar i sidled och håller vikt.

GENOMFÖRINGSPLÅT



Täcker håltagning
0-17 grader
18-33 grader
34-50 grader

GENOMFÖRINGSSKYDD



Extra skydd vid isolerade genomföringar. För dimensionerna 125-200.


TÄCKPLÅT



Används vid genomföring i yttertak.


0-15 grader
15-45 grader
Alternativ till täckplåt är BIOMODULS fyrkantshuv.

STÖDBEN




Kan används för att hålla vikt och stabilisera vid horisontell dragning.

REGNHUV



Finns även med vindskydd.

REGNKRAGE



Tätar skarven mellan täckplåt och skorstensör.

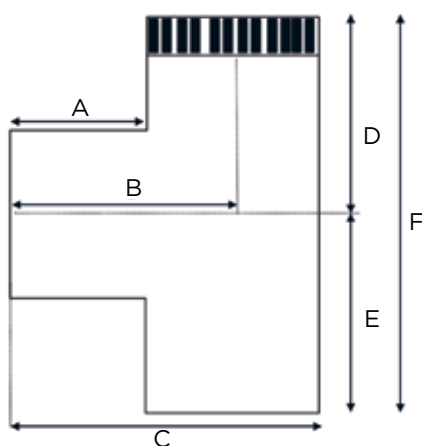
FYRKANTSHUV



Komplett fyrkantig huv som passar de flesta tak. Svart eller tegelrött är standard men går att få i flera färger.

0-13 grader
14-27 grader
28-32 grader
33-45 grader

FÖR FLER MODULER SE WWW.BIOMODUL.SE ELLER TALA MED NÄRMASTE ÅTERFÖRSÄLJARE



DIAM.	A	B	C	D	E	F
80	88	157,5	227	157,5	102,5	260
125	88	180	272	180	180	360
150	88	193	297,5	193	193	386
200	88	218	347,5	218	218	436

Mått angivna i mm. Beakta att sotluckan bygger ytterligare 52 mm nedåt (inkl. handtag) och att visst utrymme måste finnas för att kunna dra ut den.



BYGGHÖJDER, 30 GRADERS BÖJ*

DIAM.	LÄNGD**	SIDOFÖRSKJUTNING	HÖJD
80	0	82,5	362,9
80	165	137,5	458,2
80	350	230,0	618,4
80	550	330,0	791,6
80	1065	587,5	1237,6
125	0	82,5	362,9
125	165	137,5	458,2
125	350	230,0	618,4
125	550	330,0	791,6
125	1065	587,5	1237,6

DIAM.	LÄNGD**	SIDOFÖRSKJUTNING	HÖJD
150	0	86,5	377,8
150	165	141,5	473,1
150	350	234,0	633,3
150	550	334,0	806,5
150	1065	591,5	1252,5
200	0	92,5	400,2
200	165	147,5	495,5
200	350	240,0	655,7
200	550	340,0	828,9
200	1065	597,5	1274,9

BYGGHÖJDER, 45 GRADERS BÖJ*

DIAM.	LÄNGD**	SIDOFÖRSKJUTNING	HÖJD
80	0	123,7	353,7
80	165	201,5	431,5
80	350	332,3	562,3
80	550	473,8	703,8
80	1065	837,9	1067,9
125	0	136,5	384,5
125	165	214,3	462,3
125	350	345,1	593,1
125	550	486,5	734,5
125	1065	850,6	1098,6

DIAM.	LÄNGD**	SIDOFÖRSKJUTNING	HÖJD
150	0	143,5	401,5
150	165	221,3	479,3
150	350	352,1	610,1
150	550	493,6	751,6
150	1065	857,7	1115,7
200	0	157,7	435,7
200	165	235,5	513,5
200	350	366,3	644,3
200	550	507,7	785,7
200	1065	871,9	1149,9

* Måtten som anges i tabellerna gäller för två på varandra monterade böjar med eventuellt rör emellan.

** Längd betecknar längden på rör som används mellan de två böjarna.